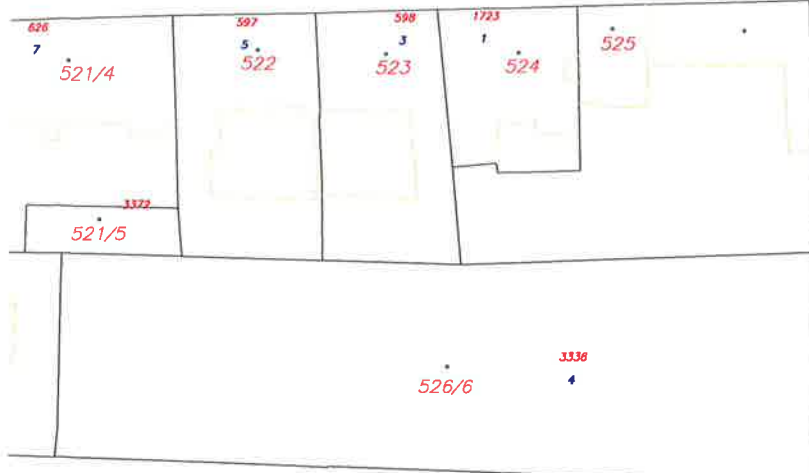


4986 Pivovarská

PIVOVARSKÁ



4984/6

Horejší r

4984/7

4984/1

4984/2

4984/3

4984/4

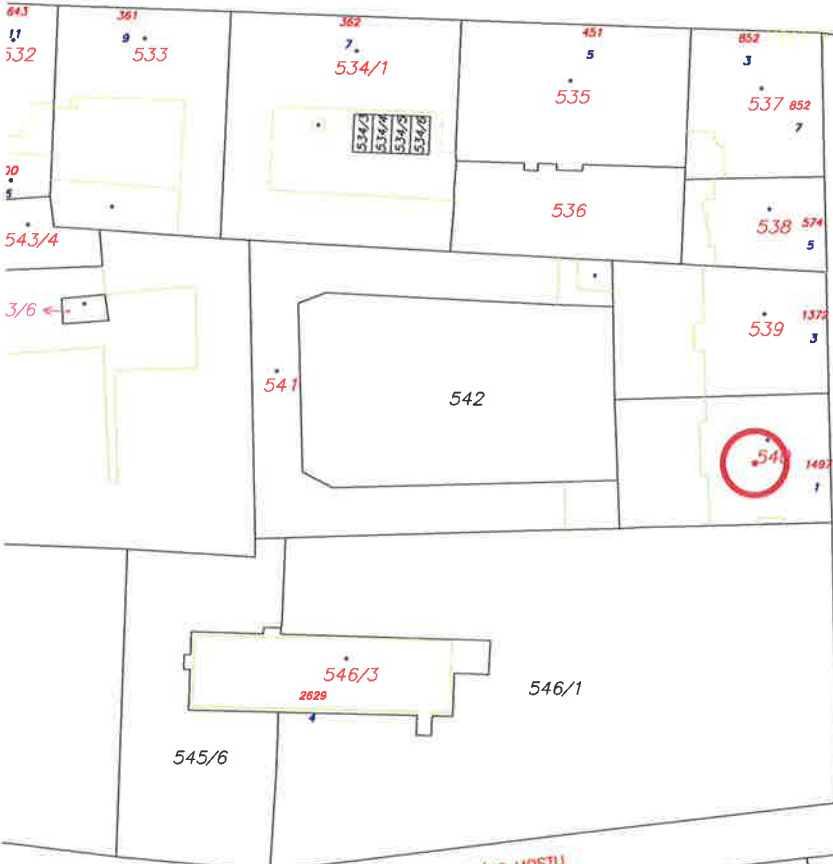
4984/5

4984/8

Na Valentince

4987

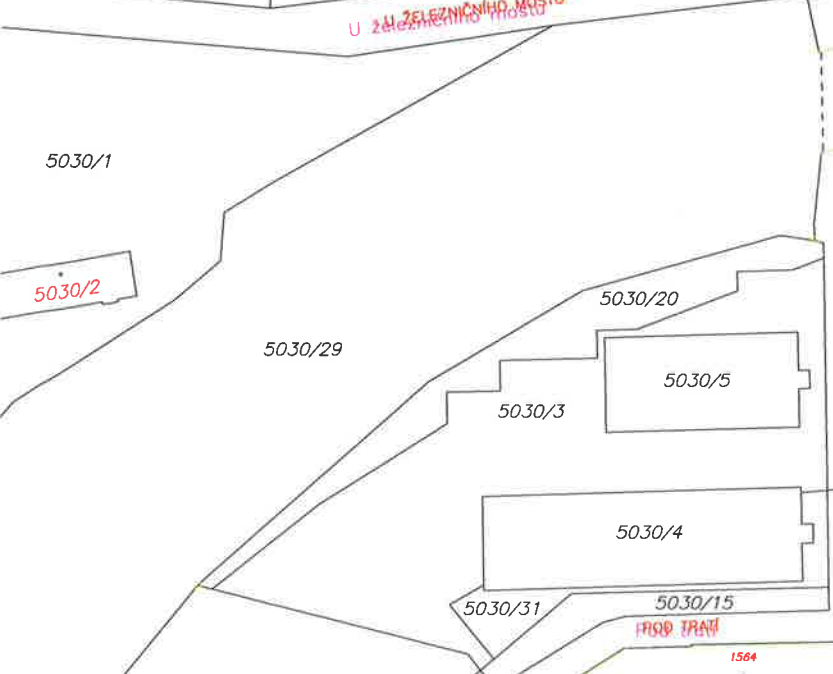
NA VALENTINCE



SIVORNOSTI  
Sivornosti  
559/1

U ŽELEZNIČNIHO MOSTU

U ŽELEZNIČNIHO MOSTU



STRAKONICKÁ

HOREJŠÍ MĚSTĚ

PROSTĚJOV

1564

Vyhotožil: Porkertová Zina

MISYS-KatastrSQL, informativní výpis pro vnitřní potřebu!

Hlavní město Praha  
 OBEC: 554782 Praha  
 KAT.ÚZEMÍ: 729051 Smíchov

Data platná k: 1.03.2023

**LIST VLASTNICTVÍ 13180**

Vlastnictví domu s jednotkami vymezenými podle zákona č.72/1994 Sb.

**A Vlastník, jiný oprávněný**

Oprávněný subjekt, adresa	Identifikátor	Podíl
<b>Vlastnické právo</b>		
DATA NEOBSAHUJÍ OSOBNÍ ÚDAJE		388/11927
DATA NEOBSAHUJÍ OSOBNÍ ÚDAJE		999/11927
SJM DATA NEOBSAHUJÍ OSOBNÍ ÚDAJE		835/11927
SJM DATA NEOBSAHUJÍ OSOBNÍ ÚDAJE		925/11927
SJM DATA NEOBSAHUJÍ OSOBNÍ ÚDAJE		992/11927
DATA NEOBSAHUJÍ OSOBNÍ ÚDAJE		993/11927
SJM DATA NEOBSAHUJÍ OSOBNÍ ÚDAJE		981/11927
DATA NEOBSAHUJÍ OSOBNÍ ÚDAJE		992/11927
DATA NEOBSAHUJÍ OSOBNÍ ÚDAJE		983/11927
SJM DATA NEOBSAHUJÍ OSOBNÍ ÚDAJE		994/11927
DATA NEOBSAHUJÍ OSOBNÍ ÚDAJE		647/11927
HLAVNÍ MĚSTO PRAHA, Mariánské náměstí 2/2, 11000 Praha - Staré Město	00064581	2198/11927
Svěřená správa nemovitostí ve vlastnictví obce		
Městská část Praha 5, náměstí 14. října 1381/4, 15000 Praha - Smíchov	00063631	2198/11927
SJM = společné jmění manželů		

**B Nemovitosti****Pozemky**

Parcela	[m <sup>2</sup> ]	Druh pozemku	Způsob využití	Způsob ochrany
<b>PŮVOD: Katastr nemovitostí (KN)</b>				
KN 540	480	zastavěná plocha a nádvoří		pam. zóna - budova, pozemek v památkové zóně, ochr.pásma nem.kult.pam.,pam.zóny,rezervace,nem.nár.kult.pam
Na pozemku stojí stavba: Smíchov č.p. 1497, byt.dům				

**Stavby**

Část obce, č.budovy	Způsob využití	Na parcele	Způsob ochrany
Smíchov č.p. 1497	byt.dům	KN 540	ochr.pásma nem.kult.pam.,pam.zóny,rezervace,nem.nár.kult.pam

**Jednotky**

Č.p./ Č.jednotky	Způsob využití	na LV	Typ jednotky	Podíl na společných částech domu a pozemku	Podíl na jednotce
1497/1	byt	13181	byt.z.	235/11927	
Spoluvlastníci:	00064581; HLAVNÍ MĚSTO PRAHA 00063631; Městská část Praha 5				
1497/2	byt	13632	byt.z.	925/11927	
Spoluvlastníci:	SJM DATA NEOBSAHUJÍ OSOBNÍ ÚDAJE				
1497/3	byt	13713	byt.z.	983/11927	
Spoluvlastníci:	DATA NEOBSAHUJÍ OSOBNÍ ÚDAJE				
1497/4	byt	13181	byt.z.	975/11927	
Spoluvlastníci:	00064581; HLAVNÍ MĚSTO PRAHA 00063631; Městská část Praha 5				
1497/5	byt	13715	byt.z.	994/11927	
Spoluvlastníci:	SJM DATA NEOBSAHUJÍ OSOBNÍ ÚDAJE				
1497/6	byt	13710	byt.z.	992/11927	
Spoluvlastníci:	DATA NEOBSAHUJÍ OSOBNÍ ÚDAJE				
1497/7	byt	13716	byt.z.	999/11927	
Spoluvlastníci:	DATA NEOBSAHUJÍ OSOBNÍ ÚDAJE				
1497/8	byt	13669	byt.z.	993/11927	
Spoluvlastníci:	DATA NEOBSAHUJÍ OSOBNÍ ÚDAJE				
1497/9	byt	13711	byt.z.	992/11927	
Spoluvlastníci:	SJM DATA NEOBSAHUJÍ OSOBNÍ ÚDAJE				
1497/10	byt	13587	byt.z.	981/11927	
Spoluvlastníci:	SJM DATA NEOBSAHUJÍ OSOBNÍ ÚDAJE				

1497/11	byt	13714	byt.z.	388/11927
<i>Spoluvlastníci: DATA NEOBSAHUJÍ OSOBNÍ ÚDAJE</i>				
1497/12	byt	13631	byt.z.	835/11927
<i>Spoluvlastníci: SJM DATA NEOBSAHUJÍ OSOBNÍ ÚDAJE</i>				
1497/13	byt	13181	byt.z.	128/11927
<i>Spoluvlastníci: 00064581; HLAVNÍ MĚSTO PRAHA 00063631; Městská část Praha 5</i>				
1497/14	byt	16767	byt.z.	647/11927
<i>Spoluvlastníci: DATA NEOBSAHUJÍ OSOBNÍ ÚDAJE</i>				
1497/900	jiný nebytový prostor	13181	byt.z.	451/11927
<i>Spoluvlastníci: 00064581; HLAVNÍ MĚSTO PRAHA 00063631; Městská část Praha 5</i>				
1497/904	jiný nebytový prostor	13181	byt.z.	409/11927
<i>Spoluvlastníci: 00064581; HLAVNÍ MĚSTO PRAHA 00063631; Městská část Praha 5</i>				

---

**B1 Věcná práva sloužící ve prospěch nemovitostí v části B** *(bez zápisu)*

---

**C Věcná práva zatěžující nemovitosti v části B včetně souvisejících údajů** *(bez zápisu)*

---

**D Poznámky a další obdobné údaje**

*Typ vztahu*

Vlastnictví jednotek

*Povinnost k*

*Stavba: Smíchov č.p. 1497*

*Listina Prohlášení vlastníka budovy o vymezení jednotek (zák.č.72/1994 Sb.) ze dne 14.08.2013. Právní účinky vkladu práva ke dni 22.10.2013.*

*V-50307/2013-101*

*Pro:*

*Pro: Městská část Praha 5, náměstí 14. října 1381/4, 15000 Praha - Smíchov, IČ:00063631*

*HLAVNÍ MĚSTO PRAHA, Mariánské náměstí 2/2, 11000 Praha - Staré Město, IČ:00064581*

*Listina Prohlášení vlastníka nemovitosti o vymezení jednotek podle obč. zákona - změna prohlášení ze dne 28.12.2021.*

*Právní účinky zápisu k okamžiku 19.01.2022 12:34:09. Zápis proveden dne 16.02.2022.*

*V-3914/2022-101*

*Pro:*

*Pro: DATA NEOBSAHUJÍ OSOBNÍ ÚDAJE*

Vznik společenství vlastníků prokázán

*Povinnost k*

*Stavba: Smíchov č.p. 1497*

---

**E Nabývací tituly a jiné podklady k zápisu** *(bez zápisu)*

---

**F Vztah BPEJ k parcelám** *(bez zápisu)*

---

Upozornění: Tento výpis z katastru nemovitostí neobsahuje zápisy v části B1, C, poznámky v části D, listiny v části E a po 25.dubnu 2003 vyznačená upozornění (plombu), že právní vztahy k jednotkám, ke spoluvlastnickým podílům na společných částech domu, popř. pozemku jsou dotčeny změnou. Tyto zápisy jsou uvedeny vždy na příslušném výpisu pro vlastnictví bytu a nebytového prostoru.

*Nemovitosti jsou v územním obvodu, ve kterém vykonává státní správu katastru nemovitostí ČR:*

**Katastrální úřad pro hlavní město Prahu, Katastrální pracoviště Praha, kód: 101**

*V kat. území jsou pozemky vedeny v jedné číselné řadě*

Vyhotoveno systémem MISYS ver.15.59.148295 SW hasp pro VFK verze 6.0

Datum a čas vyhotovení výpisu: 29.03.2023 12:41:05

**Vyhotovil: Porkertová Zina**

Výpis vyhotoven za 1.798s, SQLite3 native, ver.3.35.5.138576

*Tento výpis má informativní charakter a je určen pouze pro vnitřní potřebu oprávněného uživatele dat SPI KN.*

Vyhotovil: Porkertová Zina

MISYS-KatastrSQL, informativní výpis pro vnitřní potřebu!

Hlavní město Praha	INFORMACE O JEDNOTCE	Data platná k: 1.03.2023
OBEC: 554782 Praha		
KAT.ÚZEMÍ: 729051 Smíchov		

ČÍSLO JEDNOTKY: 1497/13  
 TYP JEDNOTKY: jednotka vymezená podle zákona o vlastnictví bytů  
 VYUŽITÍ JEDNOTKY: byt  
 ZPŮSOB OCHRANY: ochr.pásma nem.kult.pam.,pam.zóny,rezervace,nem.nár.kult.pam  
 PODÍL NA SPOL.Č.DOMU A POZEMKU: 128/11927  
 ŘÍZENÍ VZNIKU: Z-1/2014-101  
 VYMEZENO V: Budova Smíchov č.p. 1497, byt.dům na LV 13180  
 na parcele KN 540 na LV 13180

OPRÁVNĚNÉ OSOBY: na LV 13181

Oprávněný subjekt, adresa	Identifikátor	Podíl
Vlastnické právo		
HLAVNÍ MĚSTO PRAHA, Mariánské náměstí 2/2, 11000 Praha - Staré Město	00064581	
Svěřená správa nemovitostí ve vlastnictví obce		
Městská část Praha 5, náměstí 14. října 1381/4, 15000 Praha - Smíchov	00063631	

Nemovitosti jsou v územním obvodu, ve kterém vykonává státní správu katastru nemovitostí ČR:

**Katastrální úřad pro hlavní město Prahu, Katastrální pracoviště Praha, kód: 101**

V kat. území jsou pozemky vedeny v jedné číselné řadě

Vyhотовeno systémem MISYS ver.15.59.148295 SW hasp pro VFK  
verze 6.0

Datum a čas vyhotovení výpisu: 29.03.2023 12:41:47

Vyhotovil: Porkertová Zina

Výpis vyhotoven za 0.771s, SQLite3 native,  
ver.3.35.5.138576

Tento výpis má informativní charakter a je určen pouze pro vnitřní potřebu oprávněného uživatele dat SPI KN.